

Bei bodenebener Einbauweise, muss außen unbedingt ein wetterfester Terrassenboden mit wasserführender Ebene, oder ein Drainagerost eingeplant werden. Der untere Rahmen muss sorgfältig und wasserdicht mit einer geeigneten Bauanschlussfolie verklebt werden.



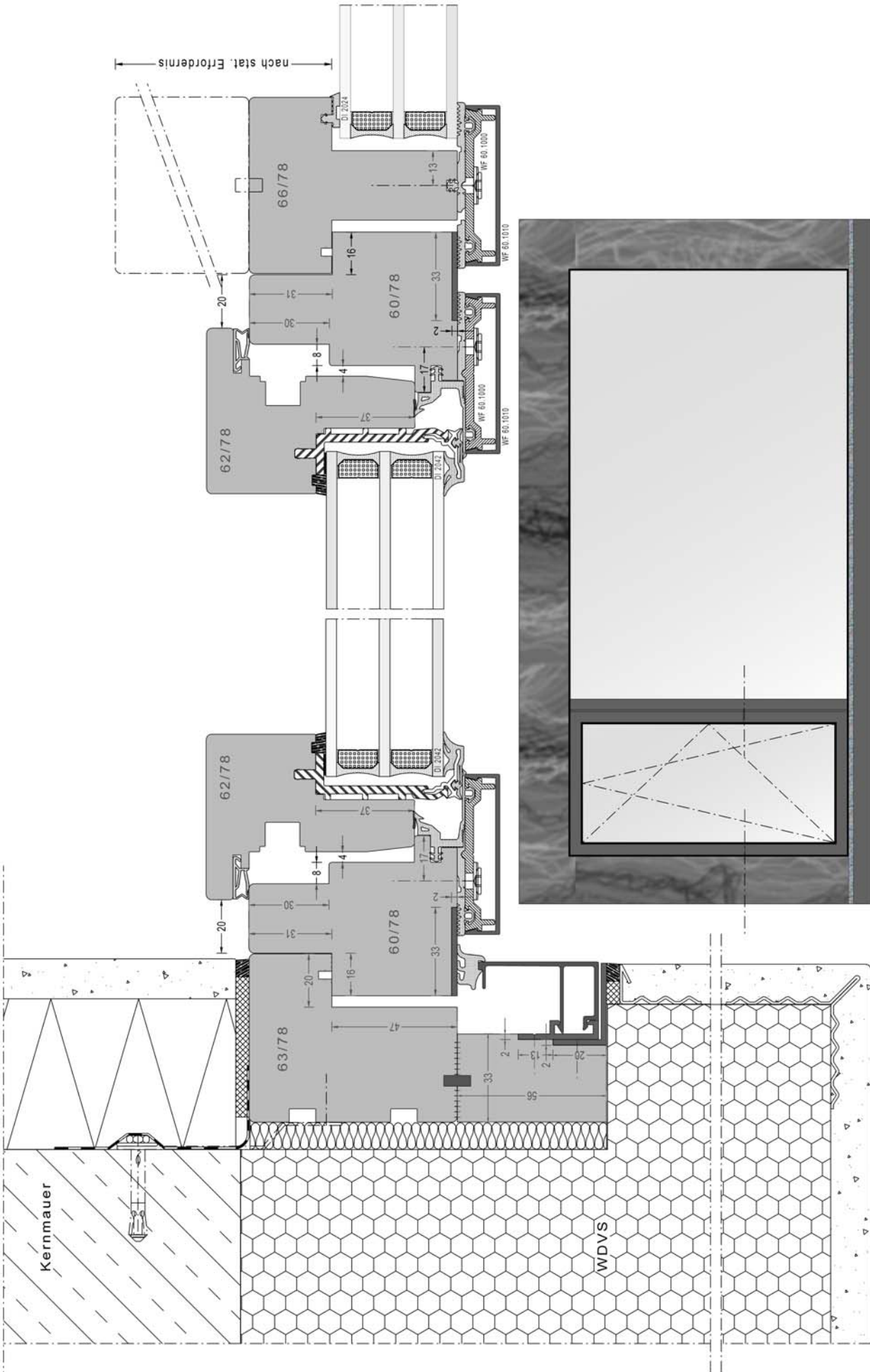
kein MS

Rahmenloser Einbau - Festfeld unten + oben

12-100 A



**STELZER
ALUTECHNIK GMBH**



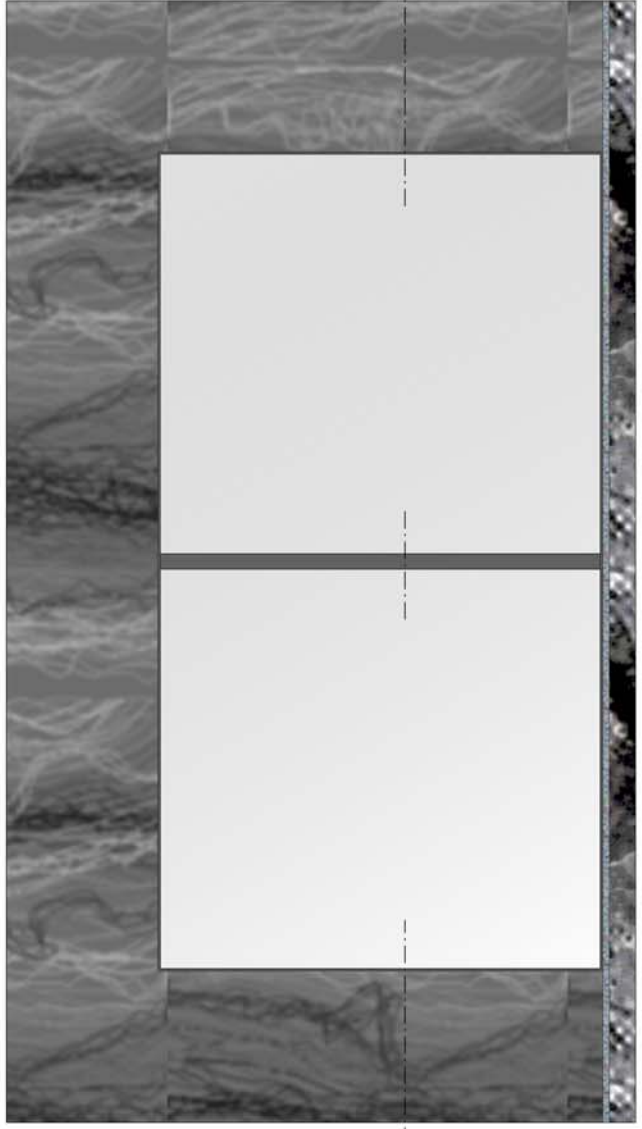
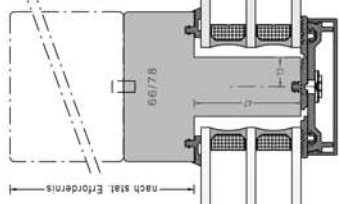
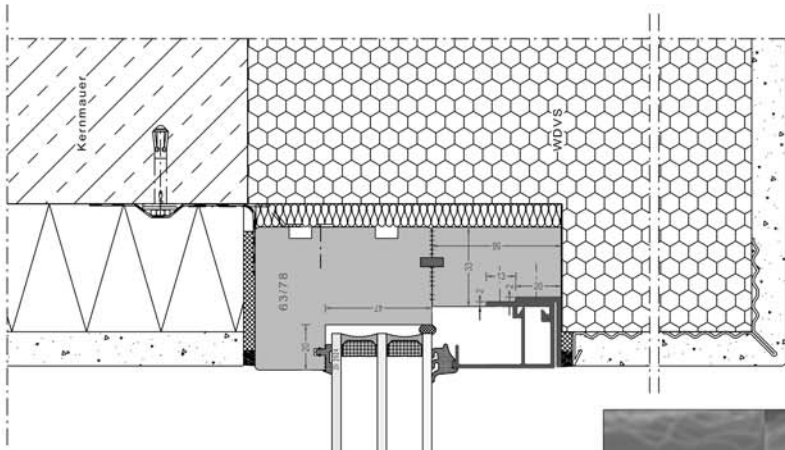
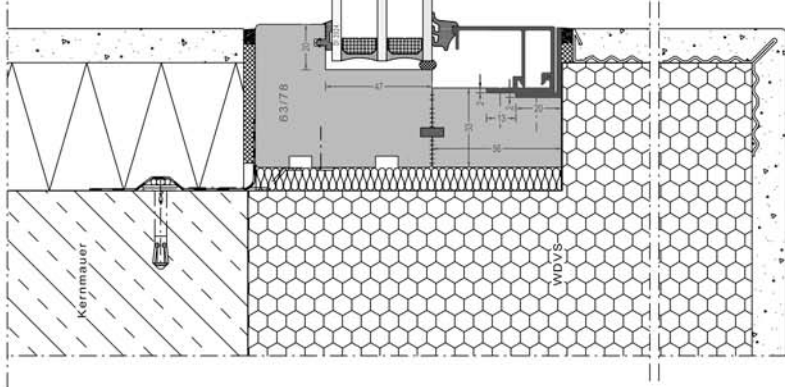
MS 1:1

Einspanntür: Anschluss an Leibung seitlich + Pfosten

12-101 A



**STELZER
ALUTECHNIK GMBH**



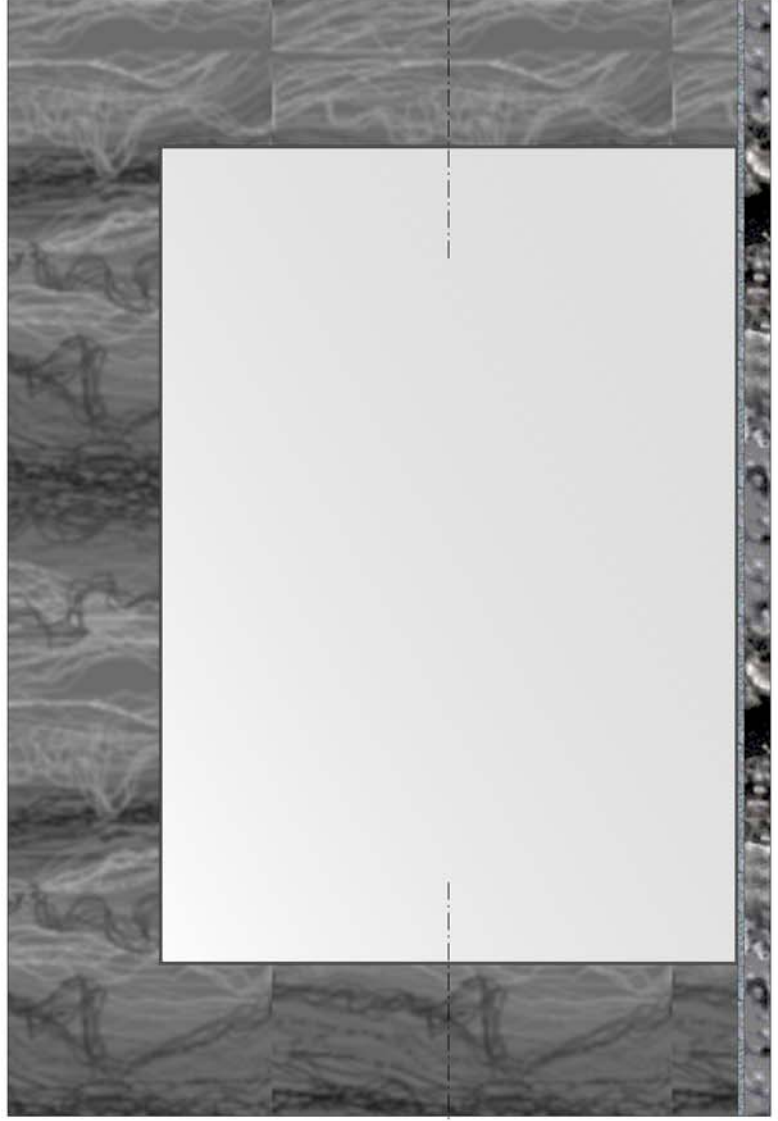
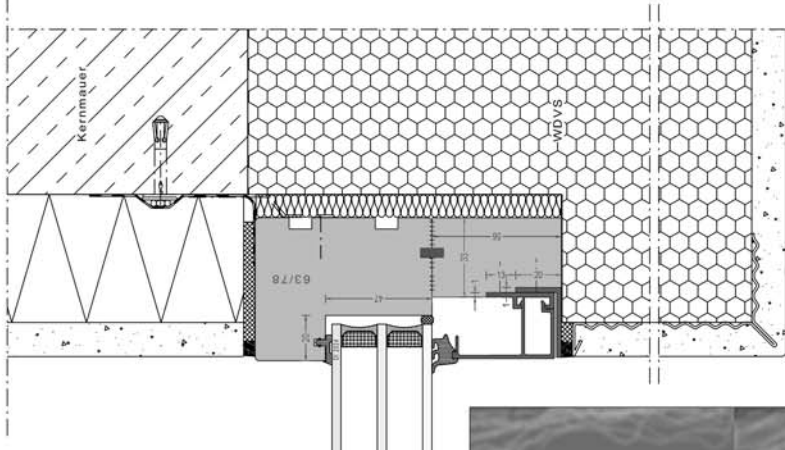
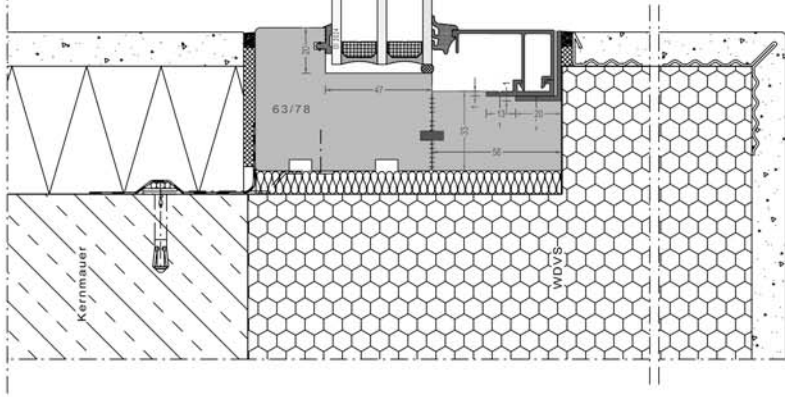
kein MS

Rahmenloser Einbau Fest-Fest mit Pfosten 60 mm

12-102 A



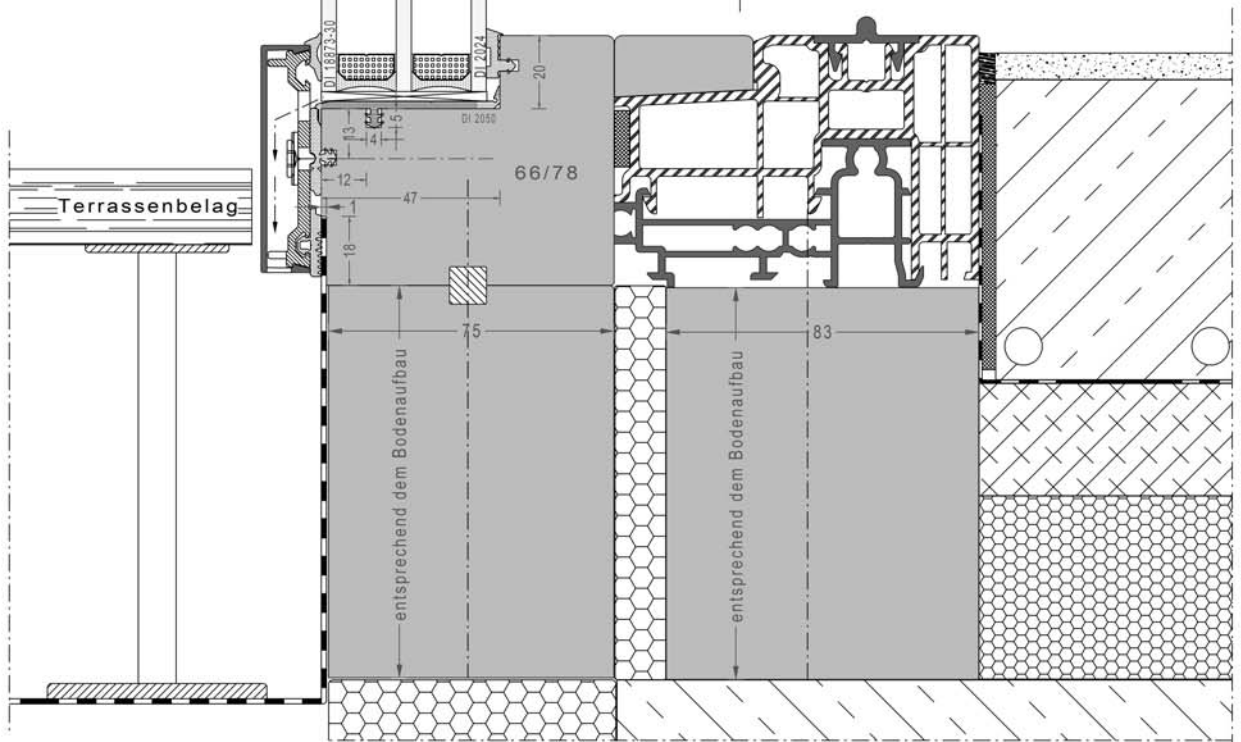
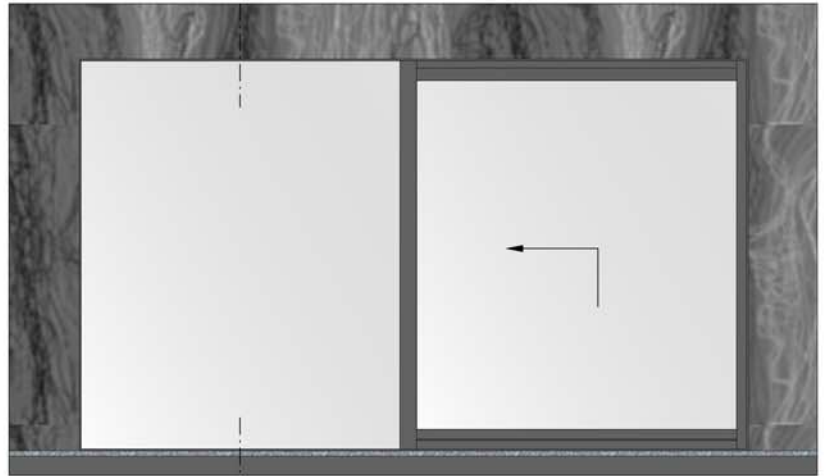
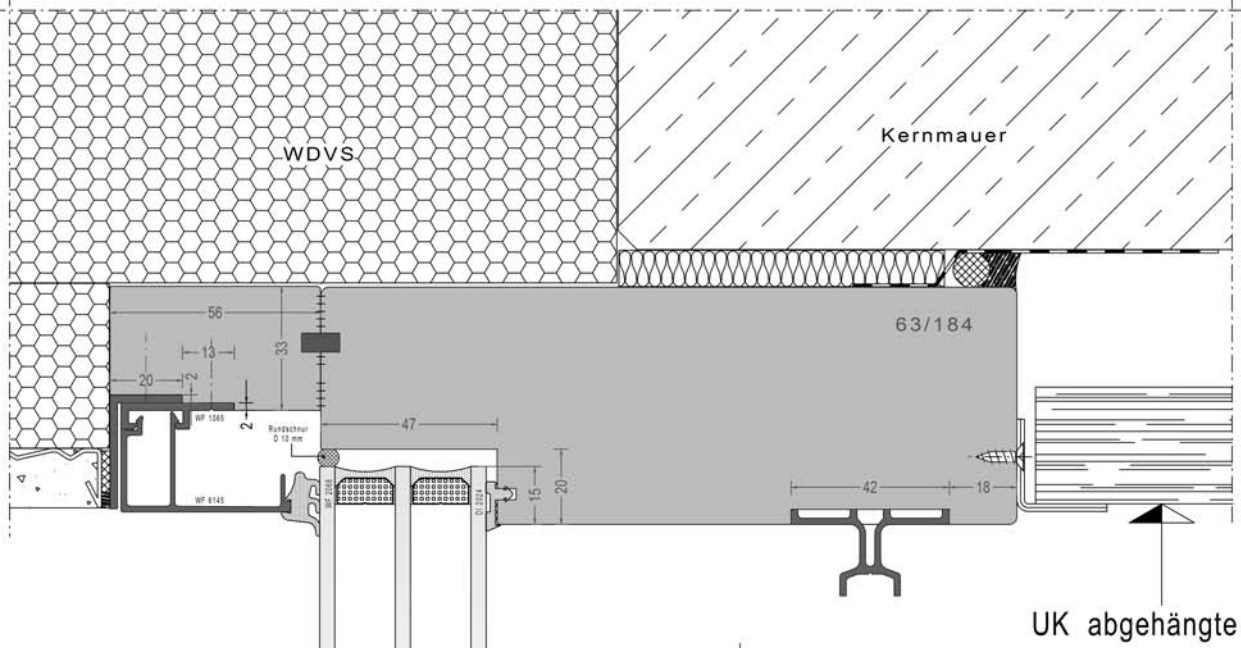
**STELZER
ALUTECHNIK GMBH**



Rahmenlose Einbauweise links + rechts

kein MS

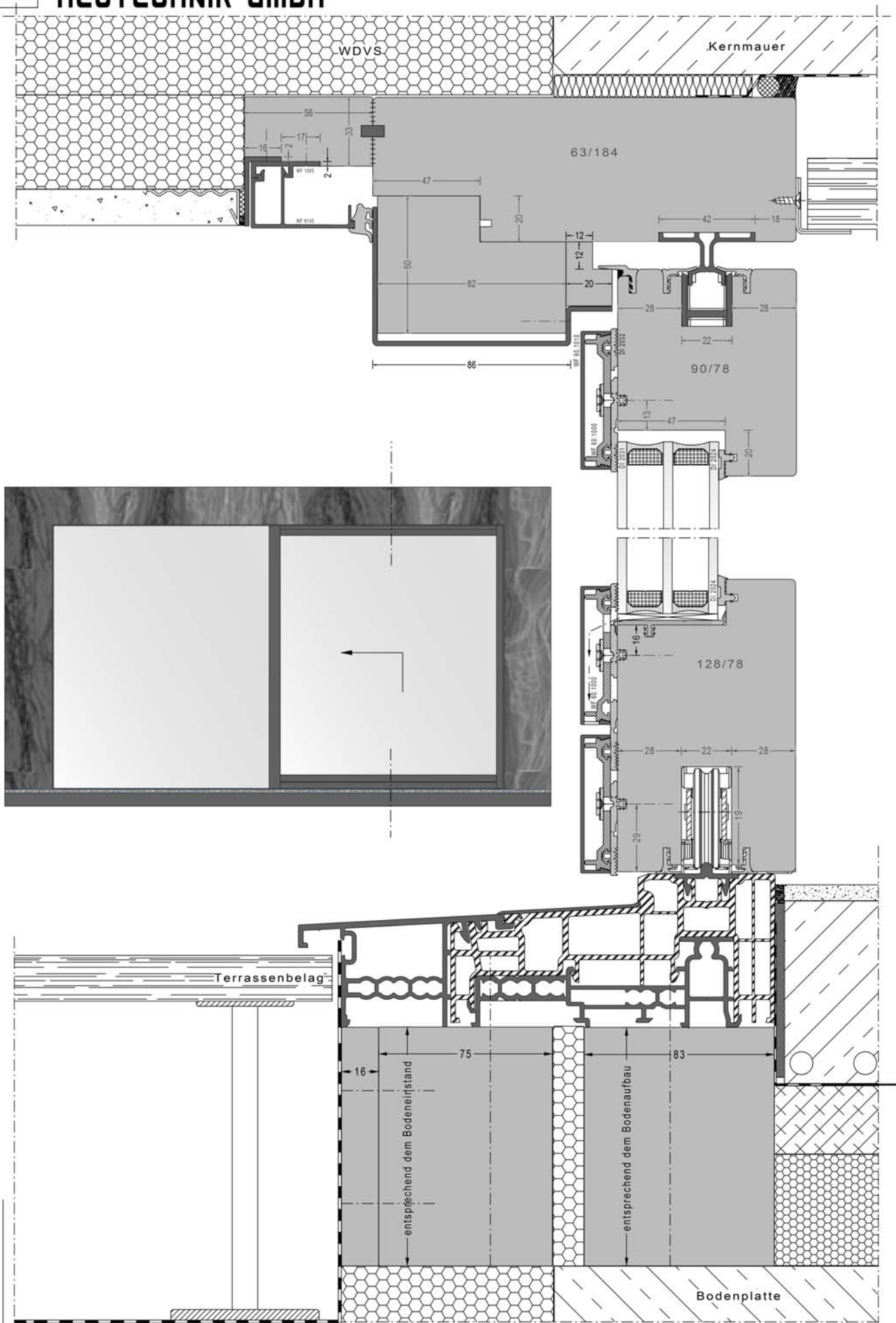
12-103 A



MS 1:1

**WF-VARIO LUX Integral HST-i: Schwelle
bodenbündig + Anschluss Decke rahmenlos**

15-100 A



kein MS

WF-VARIO LUX Integral HST-i: Schwelle bodenbündig, Anschluss Decke rahmenlos-Flügelseite

15-101 A

